

# Introduzione alla Protezione Civile

Caronno Pertusella



La protezione civile è un'orchestra composta da diversi musicisti (ognuno suona uno strumento diverso) che rappresentano le **componenti** e le **strutture operative** del Sistema. Grazie al direttore d'orchestra, tutti i musicisti suonano in modo coordinato, interpretando in modo corale ogni singolo strumento





# Le Componenti del Sistema di Protezione Civile

**STATO**  
Dipartimento della  
protezione civile

**COMUNI**  
(Sindaco)

**REGIONE**  
(colonne mobili)

**PROVINCE**  
(prefetture)

...ma anche enti pubblici e  
privati (associazioni)





Forze Armate

Vigili del Fuoco  
(servizio tecnico urgente)



Forze di polizia  
(carabinieri,  
polizia, ecc.)



Le Strutture  
Operative  
del Sistema  
di Protezione  
Civile

Comunità scientifica

Croce Rossa Italiana



Servizio Sanitario  
Nazionale

Corpo Forestale dello Stato

Associazioni di  
Volontariato

Corpo Nazionale di Soccorso  
Alpino e Speleologico



La più numerosa tra le Strutture Operative è il **Volontariato** con più di 4000 Organizzazioni censite e più di 1.000.000 di volontari.







## Ricapitolando: **La protezione civile**

### **Cosa è:**

È un **Sistema** coordinato e organizzato tra più entità

Composto da **Componenti** politico-istituzionali (Stato, Regioni, Province, Comuni)

Che si avvale del contributo tecnico-scientifico delle **Strutture operative** (VVF, CFS, SSN, FF.AA., Volontariato, ecc.)

### **Cosa fa:**

Tutela l'integrità della vita, dei beni degli insediamenti e dell'ambiente;

Si occupa di attività di previsione, prevenzione, soccorso e ripristino delle condizioni di normalità;

Opera in modo programmato o su attivazione in caso di emergenza



# Gruppo comunale di protezione civile Caronno Pertusella



Gruppo comunale - foto di gruppo



# Gruppo comunale

## Grandi eventi

- Visita del Papa a Milano e Monza
- Finale di Champions League a Milano (aeroporto di Malpensa)
- Manifestazione «The Floating Piers» (Lago d'Iseo)







# Gruppo comunale

## Piano di emergenza comunale P.E.C.

- Esondazione del torrente Lura e allagamento del quartiere S. Pietro
- Rischio di incidente rilevante
- ...

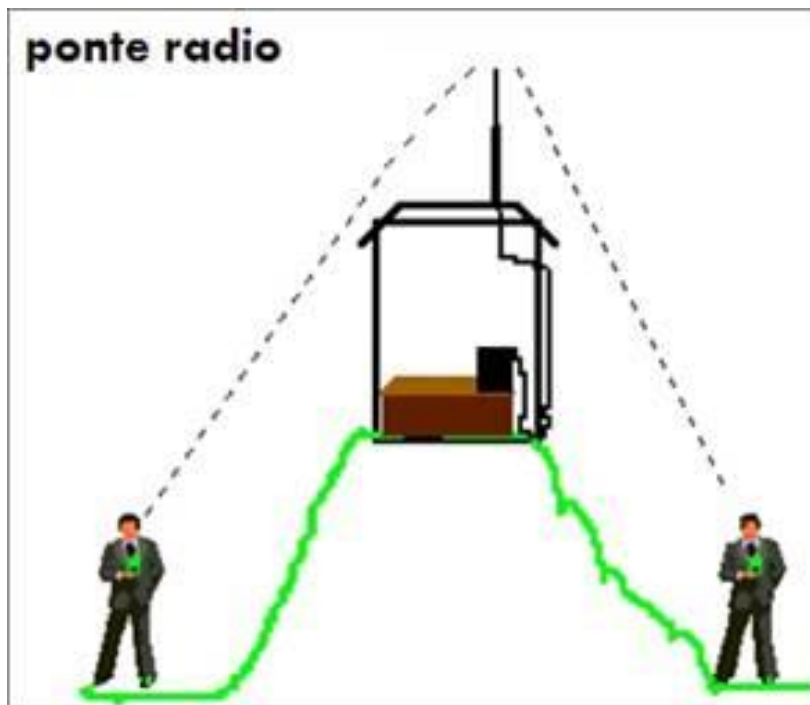
P.O.S. 7	EVACUAZIONE
Descrizione attività	Consiste nella notifica dell'ordinanza di evacuazione e verifica dell'esecuzione.
Personale Coinvolto	<b>Polizia Locale (Eventualmente Forze dell'Ordine)</b> Volontari P.C. Tecnici/Operai Comunali
Numero Operatori Consigliato	Almeno 2 per ogni area (obbligatoria la presenza di almeno 1 agente di Pubblica Sicurezza).
Automezzo dedicato	Si
Equipaggiamento minimo consigliato	Vestiaro alta visibilità EN471 - Impermeabile Torcia elettrica Copia Ordinanza e Modulo M2 - Scheda Registrazione Persone Evacuate
Modalità di comunicazione	Cellulare / Radio
Azioni	Comunicazione ad ogni unità abitativa dell'allarme in atto e della necessità di evacuazione. Dare alla popolazione delle disposizioni per un corretto allontanamento. Informazione circa l'ubicazione dell'Area di Accoglienza/Ricovero. Comunicare all'UCL se le persone evacuate intendano usufruire dell'Area di Accoglienza/Ricovero o se provvedono da soli al proprio alloggiamento presso strutture private (alberghi, parenti, amici...); in tal caso comunicare anche un recapito telefonico per comunicazioni di urgenza. Comunicare all'UCL il progressivo sgombero dei numeri civici interessati. A evacuazione ultimata presidio e controllo delle aree disabitate.
Ubicazione Intervento	In accordo con il PE o dove stabilito dall'UCL.
Termine intervento	Concordato con PCA / UCL - Alla cessata Emergenza.
Contatti Utili	Si faccia riferimento al TOMO GIALLO - CONTATTI





# Gruppo comunale

## Sistemi di comunicazione







# Gruppo comunale

## Prevenzione dei rischi (1/2)



Torrente Lura



Torrente Lura





# Gruppo comunale

## Prevenzione dei rischi (2/2)







# Gruppo comunale

## Formazione e specializzazione (1/2)



Malnate Sede PROCIV Provinciale «Fontanelle»



# Gruppo comunale

## Formazione e specializzazione (2/2)







# Gruppo comunale

## Informazione e sensibilizzazione





# Gruppo comunale

## D.P.I. (dispositivi di protezione individuali)



STIVALI PVC ANTINFORTUNISTICI  
SAFETY PVC BOOTS

SCARPE ANTINFORTUNISTICHE  
SAFETY SHOES







# Gruppo comunale

## Attrezzature (1/3)





# Gruppo comunale

## Attrezzature (2/3)







# Gruppo comunale

## Attrezzature (3/3)

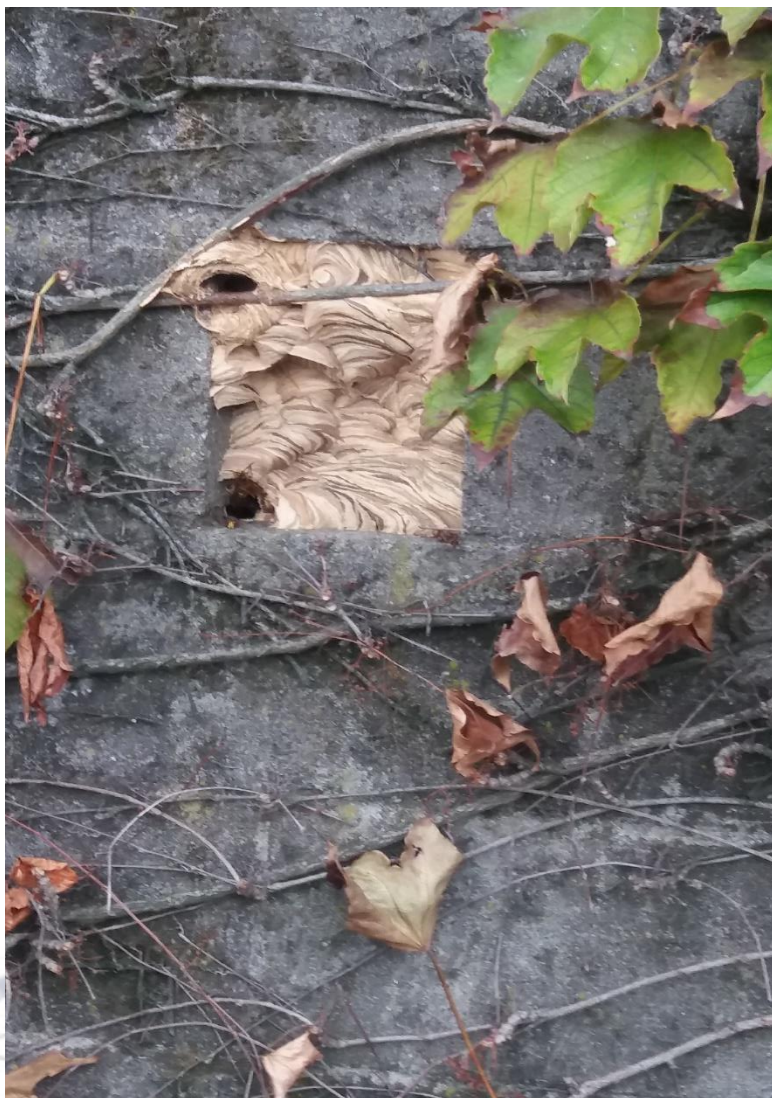






# Gruppo comunale

## Imenotteri (1/2)







# Gruppo comunale

## Imenotteri (2/2)



Sono le azioni che contano.  
I nostri pensieri, per quanto buoni  
possono essere, sono perle false fintanto  
che non vengono trasformati in azioni.  
Sii il cambiamento che vuoi vedere nel mondo.  
*Mahatma Gandhi*

Perché far parte della Protezione Civile?  
Perché ti stanno a cuore il territorio in  
cui vivi e le persone che ti circondano.

Iscriviti anche tu nel  
Gruppo Comunale di Protezione Civile  
del Comune di Caronno Pertusella.

**Cosa aspetti???**  
**Fai la differenza!**

